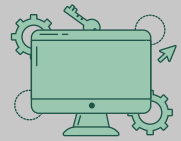


BRIGHTSPACE 101

Guide de démarrage rapide

Découvrez les différents éléments de Brightspace afin d'utiliser ceux qui sont les plus pertinents dans le cadre de votre cours.



01

Accès

- [Accéder à son cours dans Brightspace](#)
- [Mettre à jour son profil d'enseignant](#)



Navigation

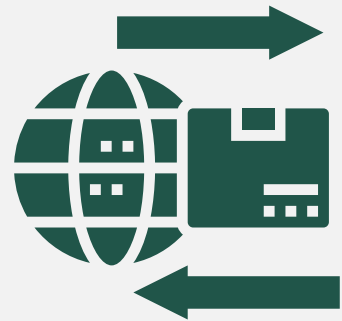
- [Anatomie d'une page d'accueil](#)
- [Anatomie de la barre de navigation](#)

02

03

Importation

- [Importer du contenu d'un cours maître](#)
- [Importer du contenu d'un autre cours](#)



Ressources (CLIP)

- [Ressources Brightspace du CLIP](#)
- [Site web du CLIP](#)

04

Ressources externes

- [Guide rapide Brightspace pour professeurs](#)
- [Tutoriels Brightspace - Les enseignants](#)
- [Centre de ressources de la communauté en français](#)



Poursuivez votre apprentissage en participant aux ateliers suivants :



- Brightspace - Partir du bon pied
- Travaux Brightspace - Traiter les soumissions

Inscrivez-vous à partir du [calendrier des formations](#).

Ce projet est rendu possible grâce au financement du gouvernement de l'Ontario et au soutien d'eCampusOntario à l'égard de la Stratégie d'apprentissage virtuel. Pour en savoir plus sur la Stratégie d'apprentissage virtuel, consultez le site <https://vls.ecampusontario.ca/fr>.